

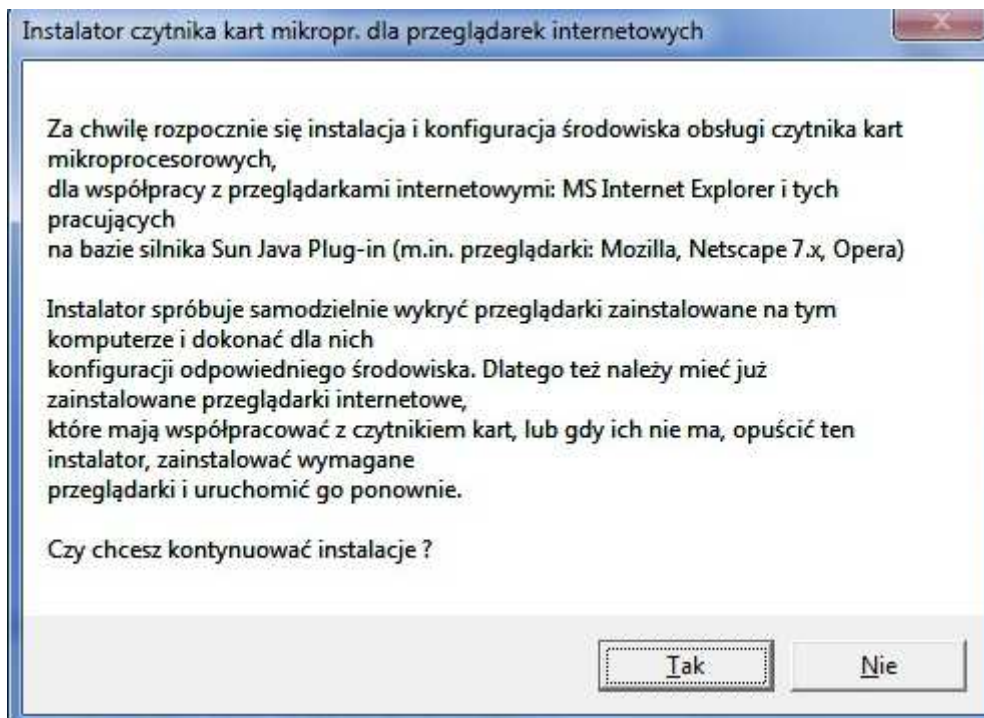
INSTALACJA CZYTNIKA GemPCTwin

W celu poprawnego zainstalowania czytnika kart mikroprocesorowych należy pobrać spakowany folder z strony <http://bsinowroclaw.pl/ib.html> zgodnie z wersją systemu WINDOWS. Po pobraniu plik należy rozpakować, a następnie przejść do instalacji. **Ważne czytnik podłączamy do komputera dopiero po zakończeniu instalacji i ponownym uruchomieniu komputera.**

1. Instalacja sterowników do czytnika kart

W celu instalacji sterowników do czytnika kart należy uruchomić dostarczony program instalacyjny (plik **setup.exe** znajdujący się w katalogu z programem).

- 1.1 Po uruchomieniu instalatora sterowników pojawia się okno informacyjne potwierdzające rozpoczęcie procesu instalacji. W celu kontynuowania wspomnianego procesu, należy kliknąć na przycisk **TAK**.





Istnieje również możliwość wyboru czytnika, dla którego mają być zainstalowane sterowniki. W tym celu wybieramy z rozwijanego menu w zależności od posiadanego przez nas czytnika pozycję GemPCTwin

W celu zatwierdzenia i kontynuowania instalacji należy wcisnąć przycisk **Instaluj**.

Następnie pojawi się kolejne okno programu instalacyjnego sterownika czytnika, w którym należy wybrać **Next**.



W oknie z warunkami licencji należy wybrać **I accept the terms in the License Agreement** i nacisnąć przycisk **Next**.



W oknie potwierdzającym gotowość do instalacji należy nacisnąć przycisk **Install**.

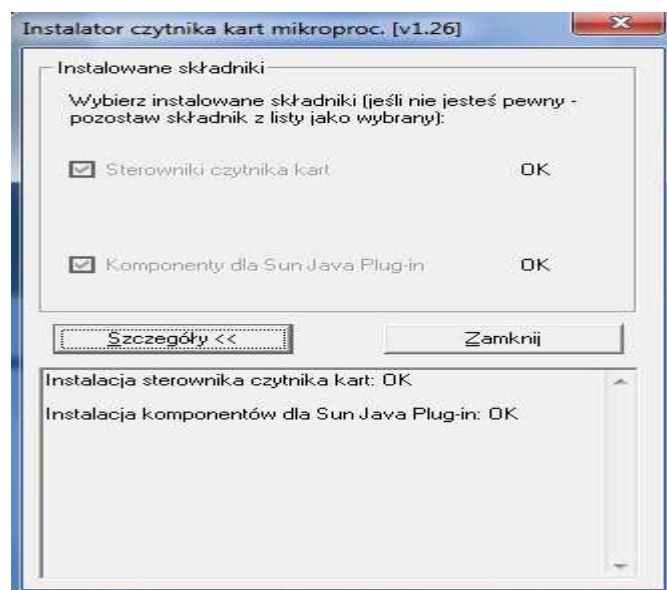


W kolejnym oknie z informacją o zakończonej instalacji sterownika wybieramy

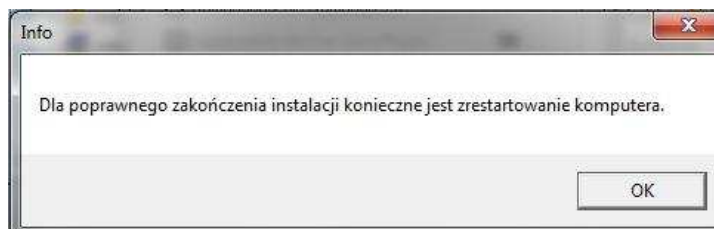
przycisk **Finish**.



1.2 Po poprawnie przeprowadzonym procesie instalacji obok instalowanych komponentów pojawia się napis **OK**. W przypadku pojawienia się innych komunikatów istnieje możliwość oglądnięcia szczegółów związanych z tymi komunikatami (przycisk **Szczegóły>>**). W celu kontynuowania procesu instalacji należy kliknąć przycisk **Zamknij**.



1.3 Poprawne zakończenie instalacji komunikowane jest oknem dialogowym w postaci:



W celu rozpoczęcia pracy z czytnikiem należy zrestartować komputer. Po ponownym uruchomieniu komputera należy podłączyć czytnik. System sam wykryje sterowniki i je zainstaluje.

W celu sprawdzenia poprawności działania czytnika należy włożyć kartę do czytnika uruchomić aplikację ID Protect i sprawdzić czy są odczytywane dane z karty jeśli tak czytnik jest zainstalowany poprawnie.